



KAMIENNA

NIERUCHOMOŚĆ GRUNTOWA W CENTRUM KOŁOBRZEGU



NIERUCHOMOŚĆ POŁOŻONA W SAMYM CENTRUM MIASTA BEZPOŚREDNIO PRZY ZAPLANOWANYM
PLANISTYCZNIE DEPTAKU (2KDX) ŁĄCZĄCY STARÓWKĘ KOŁOBRZESKĄ Z PARKIEM IM. GENERAŁA
DĄBROWSKIGO

POWIERZCHNIA DZIAŁKI: 2500M2

Nr dz. 432

DZIAŁKA WG MIEJSCOWEGO PLANU ZAGODPODAROWANIA PRZESTRZENNEGO PRZEZNACZONA JEST POD BUDOWNICTWO WIELORODZINNE – POD ZASTRZEŻENIEM USŁUGI W PARTERZE

PARAMETRY Z MPZP POD SYMBOLEM 3MW/U.KS

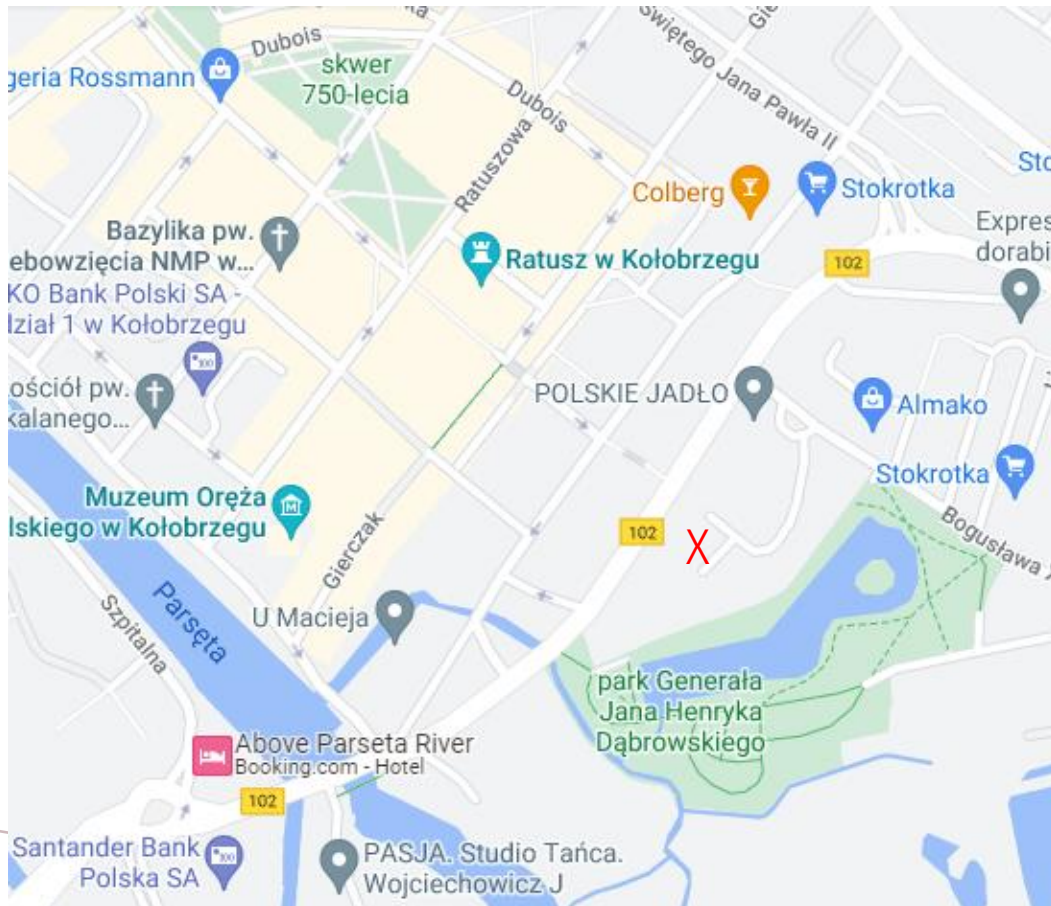
- DO PIĘCIU KONDYGNACJI- SZÓSTA DOMIANTA
- -DO 60% ZABUDOWY
- -WSPÓŁCZYNNIK INTENSYWNOŚCI ZABUDOWY OD 0.5 DO 5
- JEDNO MIEJSCE POSTOJOWE NA JEDEN LOKAL MIESZKALNY
- 1 JEDNO MIEJSCE POSTOJOWE NA KAŻDE 50M2 USŁUG

- KOCEPCJA PRZEWIDUJE 4400 M2 P.U.M.



LINK DO LOKALIZACJI- WIDOK DRON

[HTTPS://WWW.YOUTUBE.COM/WATCH?V=-OXEULA9VJQ](https://www.youtube.com/watch?v=-OXEULA9VJQ)



PARK POŁOŻONY
BEZPOŚREDNIO PRZY
NIERUCHOMŚCI





An architectural rendering of a modern, multi-story apartment building. The building features a mix of white and dark brick facades, large windows, and balconies with glass railings. A prominent feature is a white, curved staircase on the roof. The building is set in a landscaped courtyard with various plants, trees, and a wooden bench. The sky is a clear, light blue. The text "PROJEKT NA 4400 M2 P.U.M." is overlaid in the center in a white, serif font.

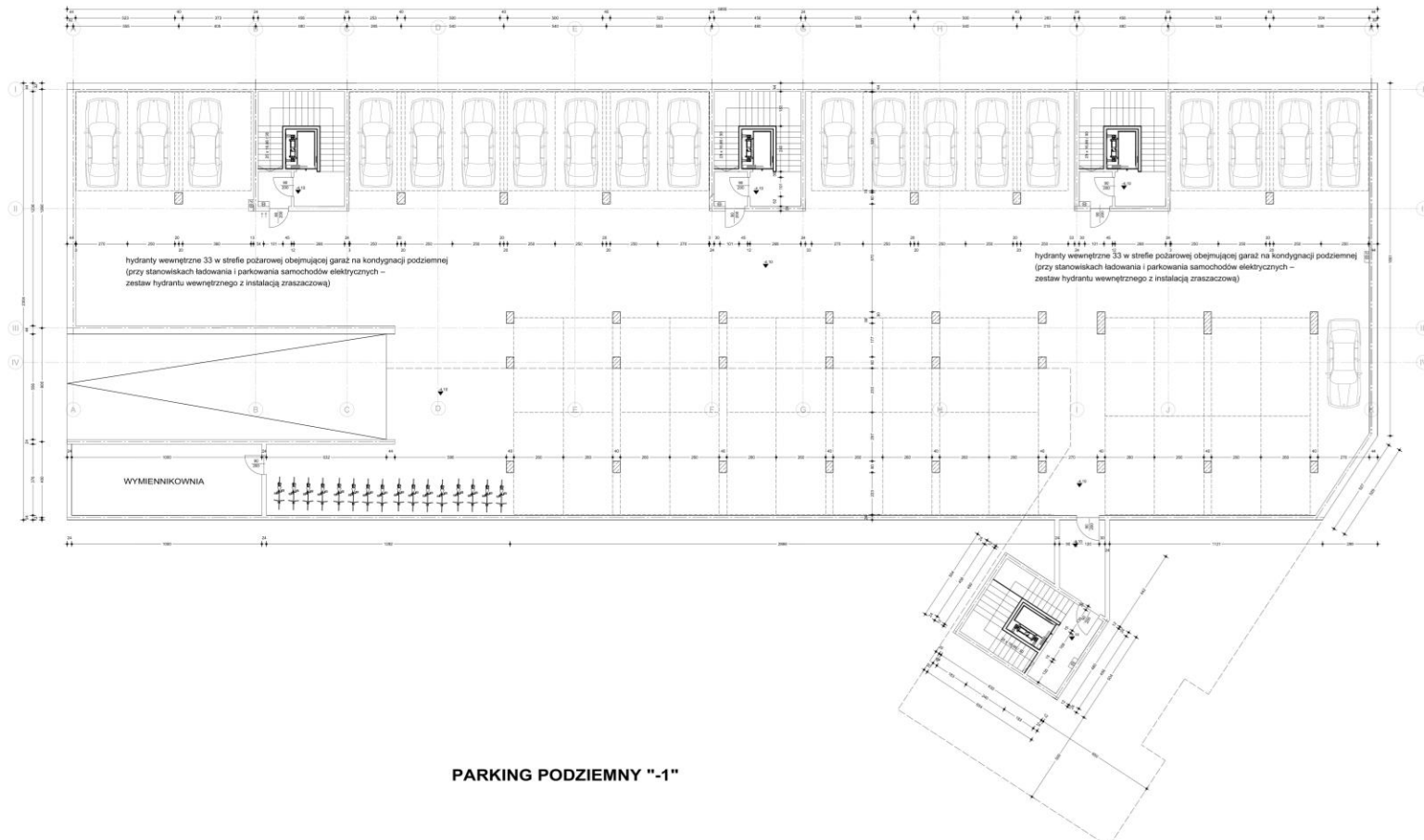
*PROJEKT NA 4400 M²
P.U.M.*











PARKING PODZIEMNY "-1"

PROJEKT ARCHYTEKTONICZNO-BUDOWLANY
 Alfa Projekt s.c. sp. z o.o.

LOKALNOŚĆ:
BUDYNEK MIESZKALNO-USŁUGOWY

KATEGORIA: XIII

NAZWA PROJEKTU:
BUDYNEK MIESZKALNO-USŁUGOWY wraz z urządzeniami budowlanymi

INWESTOR:
KOŁOBRZEG PARSETA SPÓŁKA Z O.O.
 UL. SŁOWIŃSKA 6
 78-100 KOŁOBRZEG

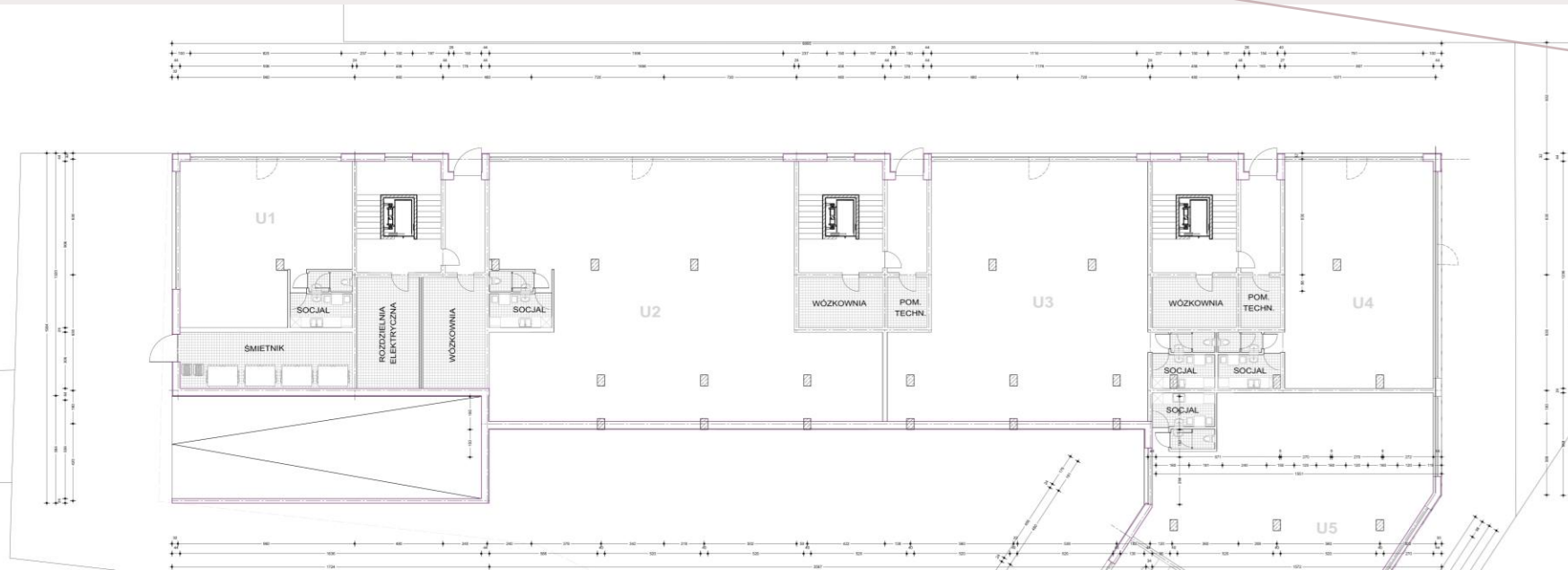
ADRES INWESTYCJI:
 miejscowość: Kołobrzeg, ul. Kamenna
 działka nr 432 obręb 0013
 jednostka planistyczna: Kołobrzeg - miasto

NAZWA RYSUNKU:
RZUT PRZYZIEMIA

BRANŻA:
 ARCHITEKTURA

PROJEKTOWAŁ: mgr inż. arch. Marcin Wysocki uprawnienia budowlane na projektowanie bez ograniczeń w specjalności architektura, branża i nadzór inwestycyjny	PODPIS:
SPRAWDZIŁ: mgr inż. arch. Jarosław Szpakowski uprawnienia budowlane na projektowanie bez ograniczeń w specjalności architektura, branża i nadzór inwestycyjny	PODPIS:
DATA: 15 lipiec 2022	SKALA: 1 : 100
	NR RYSUNKU: PAB-01

PRAWA AUTORSKIE ZASTRZEŻENIE
 Kopia całości lub części niniejszego projektu, bez zgody autora, jest nielegalna i może być wykorzystana wyłącznie do celów, do których została wydana. Odniesienie do projektu: 04-02-1994-1, Dział U. nr 24, data: 03



RZUT PARTERU

SEGMENT 1

LOKAL	5,6	LOKAL USŁUGOWY
U1	39,5 m ²	
19,3		POM. SOCJALNE
10,9		WC
19,3		PRZEDSIONEK
19,3		KŁATKA SCHODOWA
19,3		WÓZKOWNIA
19,3		ROZDZIELNIA ELEKTR.
19,3		SMIETNIK

SEGMENT 2

LOKAL	5,6	LOKAL USŁUGOWY
U2	39,5 m ²	
19,3		POM. SOCJALNE
10,9		WC
19,3		PRZEDSIONEK
19,3		KŁATKA SCHODOWA
19,3		WÓZKOWNIA
19,3		ROZDZIELNIA ELEKTR.
19,3		SMIETNIK

SEGMENT 3

LOKAL	5,6	LOKAL USŁUGOWY
U3	39,5 m ²	
19,3		POM. SOCJALNE
10,9		WC
19,3		PRZEDSIONEK
19,3		KŁATKA SCHODOWA
19,3		WÓZKOWNIA
19,3		ROZDZIELNIA ELEKTR.
19,3		SMIETNIK

SEGMENT 4

LOKAL	5,6	LOKAL USŁUGOWY
U4	39,5 m ²	
19,3		POM. SOCJALNE
10,9		WC
19,3		PRZEDSIONEK
19,3		KŁATKA SCHODOWA
19,3		WÓZKOWNIA
19,3		ROZDZIELNIA ELEKTR.
19,3		SMIETNIK

SEGMENT 5

LOKAL	5,6	LOKAL USŁUGOWY
U5	39,5 m ²	
19,3		POM. SOCJALNE
10,9		WC
19,3		PRZEDSIONEK
19,3		KŁATKA SCHODOWA
19,3		WÓZKOWNIA
19,3		ROZDZIELNIA ELEKTR.
19,3		SMIETNIK

LOKAL	5,7	HOL
L13	67,6 m ²	
21,0		SALON Z ANEKSEM
15,0		POKÓJ
15,2		POKÓJ
4,2		PRZEDSIONEK
3,8		ŁAZIENKA
2,7		WC

LOKAL	5,7	HOL
L14	67,6 m ²	
21,0		SALON Z ANEKSEM
15,0		POKÓJ
15,2		POKÓJ
4,2		PRZEDSIONEK
3,8		ŁAZIENKA
2,7		WC

PROJEKT ARCHITEKTONICZNO-BUDOWLANY
 Alfa Projekt M.W. sp. z o.o.

OBIEKT: **BUDYNEK MIESZKALNO-USŁUGOWY**
 KATEGORIA: **XIII**
 NAZWA PROJEKTU: **BUDYNEK MIESZKALNO-USŁUGOWY wraz z urządzeniami budowlanymi**

INWESTOR: **KOŁOBRZEG PARSETA SPÓŁKA Z O.O.**
 UL. SŁOWAŃSKA 6
 78-100 KOŁOBRZEG

ADRES INWESTYCJI: **Kołoברzeg, ul. Paternika 43B (osiedle 9B13)**
 Jednostka ewidencyjna: Kołobrzeg - miasto

NAZWA WYSOKAŃKI: **RZUT PARTERU**

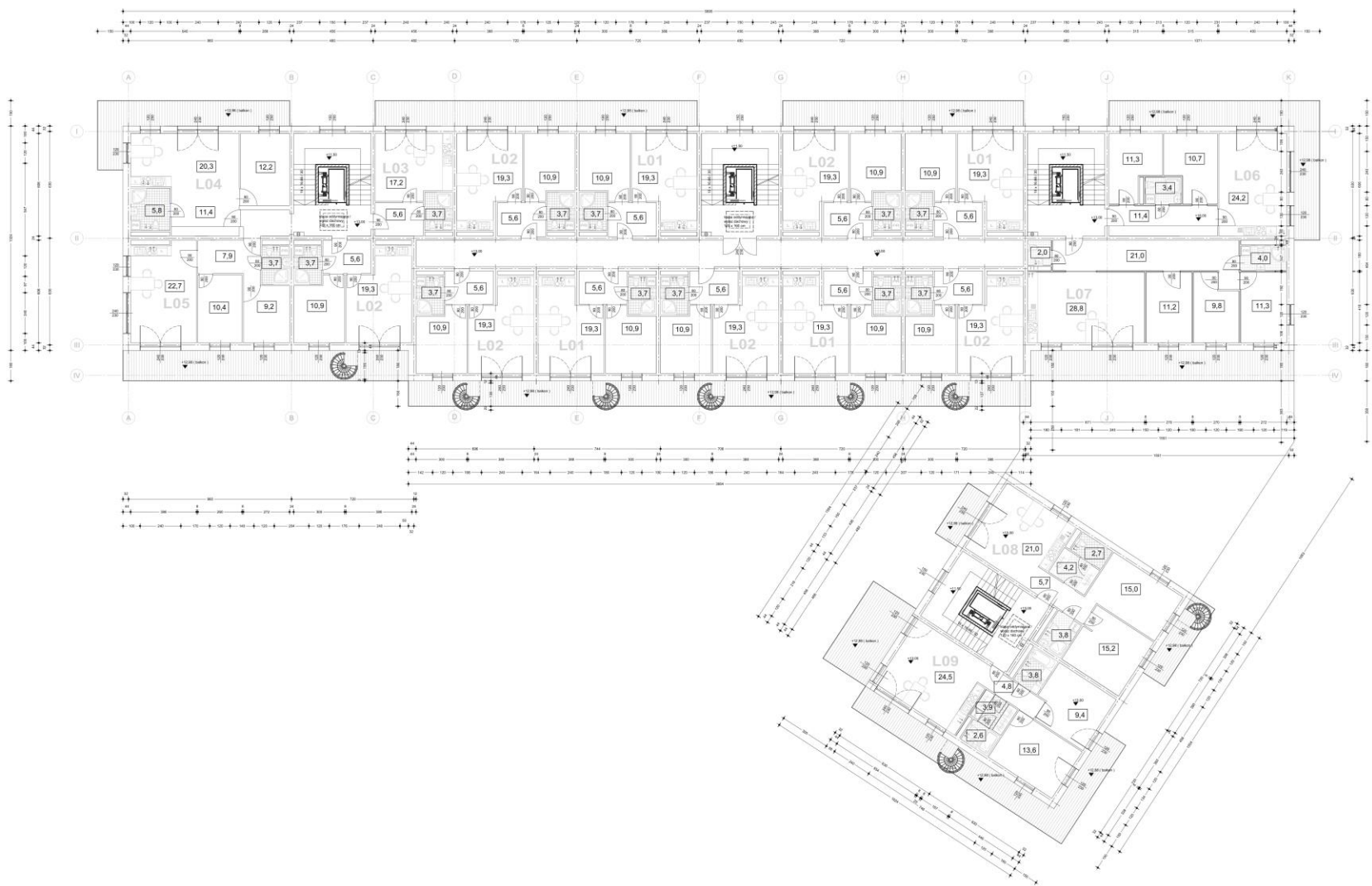
BRANDA:

ARCHITEKTURA

PROJEKTOWAŁ	POOPS
mgr inż. arch. Marcin Wybornik	
mgr inż. arch. Jarosław Szepietki	
SPRAWDZIŁ	POOPS
mgr inż. arch. Jarosław Szepietki	

DATA: 15 lipiec 2022
 SKALA: 1 : 100
 NR WYSOKAŃKI: **PAB-02**

PRZEWAGA AUTORSKIEGO ZASTRZEŻENIA
 Projektowanie i autorstwo rysunku: mgr inż. arch. Jarosław Szepietki
 Wykonanie rysunku: mgr inż. arch. Marcin Wybornik
 Uchwała nr 0001/2022 z dnia 04.02.2024 r. Dział U. nr 24 post. 93



RZUT IV PIĘTRA

LOKAL	5.6	PRZEDSIONEK
L01	19.3	SALON Z ANEKSEM
	10.9	POKÓJ
	3.7	ŁAZIENKA
	5.6	PRZEDSIONEK
L02	19.3	SALON Z ANEKSEM
	10.9	POKÓJ
	3.7	ŁAZIENKA
L03	5.6	PRZEDSIONEK
	17.2	SALON Z ANEKSEM
	3.7	ŁAZIENKA
L04	11.4	PRZEDSIONEK
	20.3	SALON Z ANEKSEM
	12.2	POKÓJ
	5.8	ŁAZIENKA
L05	7.9	PRZEDSIONEK
	22.7	SALON Z ANEKSEM
	10.4	POKÓJ
	9.2	POKÓJ
	53.9	ŁAZIENKA

LOKAL	11.4	PRZEDSIONEK
L06	24.2	SALON Z ANEKSEM
	10.7	POKÓJ
	11.3	POKÓJ
	3.4	ŁAZIENKA
	61.0	ŁAZIENKA
LOKAL	21.0	PRZEDSIONEK
L07	28.8	SALON Z ANEKSEM
	11.2	POKÓJ
	9.8	POKÓJ
	11.3	POKÓJ
	4.0	ŁAZIENKA
	88.1	WC
	2.0	WC
	5.7	HOL
LOKAL	21.0	SALON Z ANEKSEM
L08	15.0	POKÓJ
	15.2	POKÓJ
	4.2	PRZEDSIONEK
	3.8	ŁAZIENKA
	67.8	WC
	2.7	WC
	4.8	HOL
LOKAL	24.5	SALON Z ANEKSEM
L09	9.4	POKÓJ
	13.6	POKÓJ
	3.9	PRZEDSIONEK
	2.6	WC
	62.8	ŁAZIENKA



PROJEKT ARCHITECTONICZNO-BUDOWLANY
Alfa Projekt M.W. sp. z o.o.

OBIEKT: BUDYNEK MIESZKALNO-USLUGOWY

KATEGORIA: XIII

NAZWA PROJEKTU: BUDYNEK MIESZKALNO-USLUGOWY wraz z urządzeniami budowlanymi

INWESTOR: KOLORBRZEG PARSETA SPÓŁKA Z O.O. UL. SŁOWAŃSKA 6 78-100 KOLORBRZEG

ADRES INWESTYCJI: ul. Karłowicza 44, Kaniemi Gmina: 62-010, 803, powiat: wrocławski, Kolorbrzeg - miasto

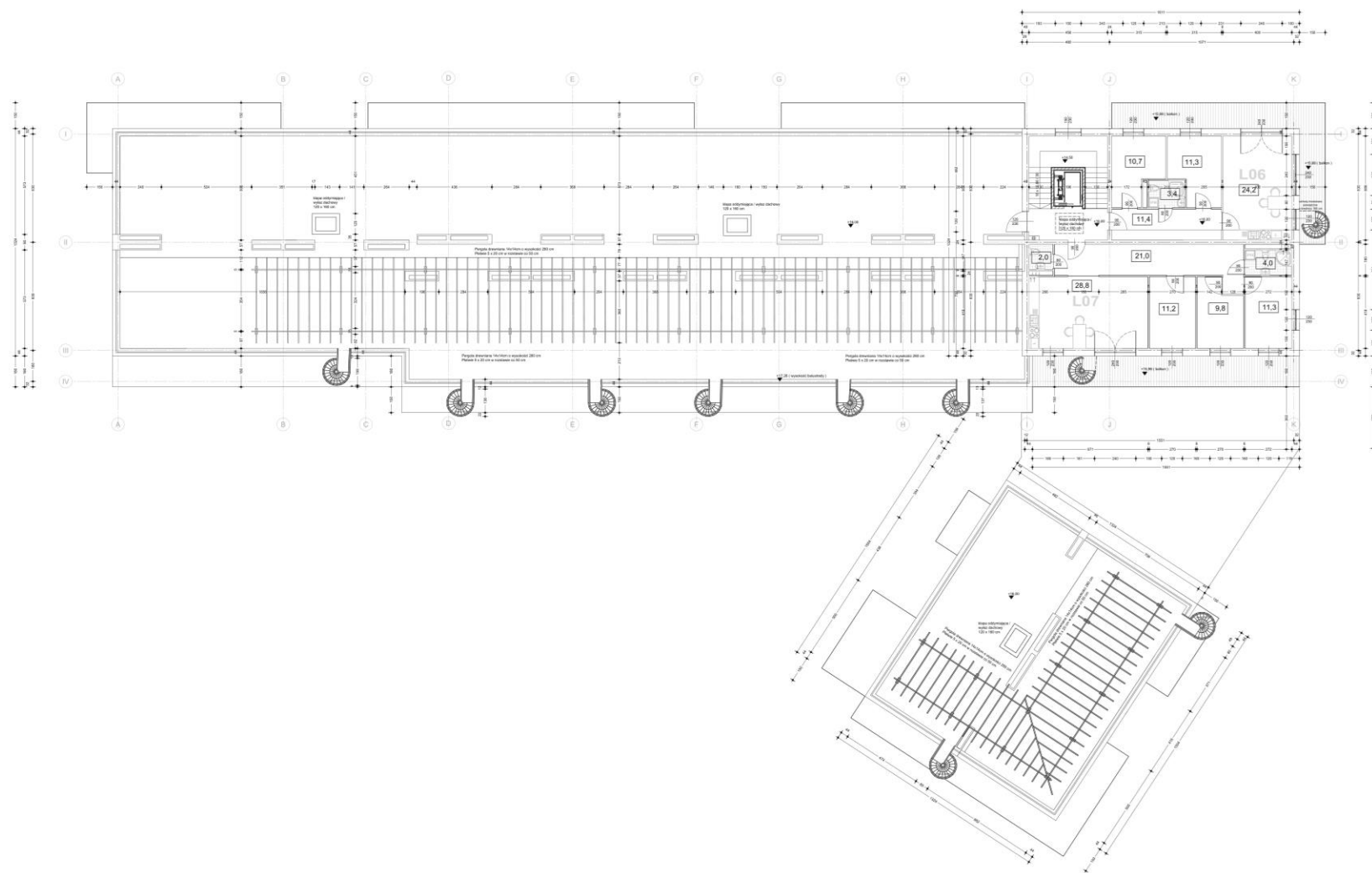
NAZWA RYSUNKU: RZUT IV PIĘTRA

BRANŻA: ARCHITECTURA

PROJEKTOWAŁ: mgr inż. arch. Marcin Wyderka opracowanie: KOLORBRZEG	PODPIS:
OPROJEKTOWAŁ: mgr inż. arch. Jarosław Szpak opracowanie: KOLORBRZEG	PODPIS:

DATA: 15 lipiec 2022	SKALA: 1 : 100	NR RYSUNKU: PAB-04
----------------------	----------------	--------------------

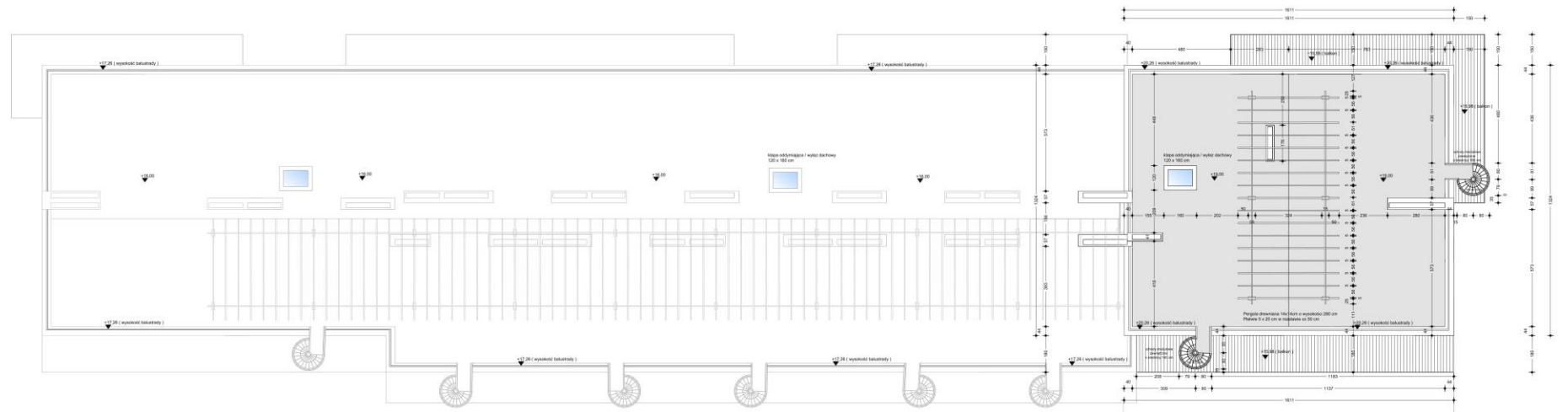
PRZEWAGA AUTORSKIEGO ZASTRZEŻENIA
Projektant nie odpowiada za skutki zastosowania projektu bez zgody autora bądź naruszeniem przepisów technicznych z dnia 04.02.2002 r. (Dz. U. z 20.02.2002 r. 83)



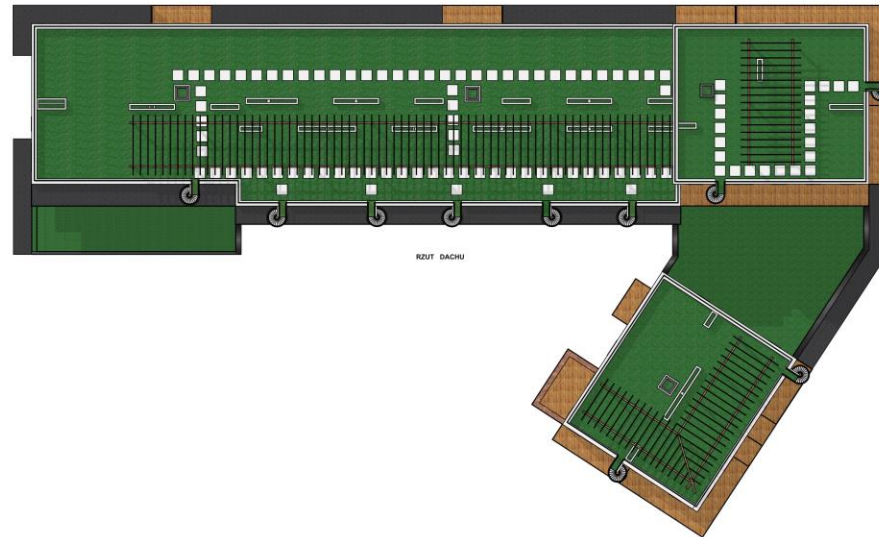
RZUT V PIĘTRA

L06	11.4	PRZEDSIÓNEK
	24.2	SALON Z ANEKSEM
	10.7	POKOJ
	11.3	POKOJ
61.0 m ²	3.4	ŁAZIENKA
L07	21.0	PRZEDSIÓNEK
	28.8	SALON Z ANEKSEM
	11.2	POKOJ
	9.8	POKOJ
	11.3	POKOJ
	4.0	ŁAZIENKA
	88.1 m ²	2.0

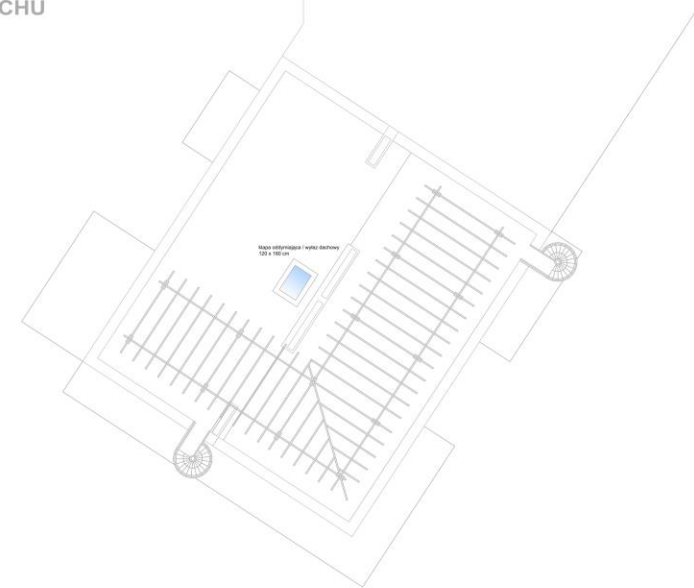
	
PROJEKT ARCHITEKTONICZNO-BUDOWLANY <small>M & S Projekt M w sp. z o.o.</small>	
OBIEKT BUDYNEK MIESZKALNO-USŁUGOWY	
KATEGORIA XIII	
NAZWA PROJEKTU BUDYNEK MIESZKALNO-USŁUGOWY wraz z urządzeniami budowlanymi	
INWESTOR KOŁBRZEG PARSĘTA SPÓŁKA Z O.O. UL. SKŁOWAŃSKA 6 18-100 KOŁBRZEG	
ADRES INWESTYCJI <small>ul. Kłobucka 100</small>	
NAZWA RYSUNKU RZUT V PIĘTRA	
BRANŻA ARCHITEKTURA	
PROJEKTOWAŁ <small>mgr inż. arch. Marcin Wydarński</small> <small>uprawnienia budowlane do projektowania w zakresie architektury</small>	PODPIS 
SPRAWDZIŁ <small>mgr inż. arch. Jarosław Bajewski</small> <small>uprawnienia budowlane w dziedzinie architektury</small>	PODPIS 
DATA 15 lipiec 2022	SKALA 1 : 100
SER. RYSUNKU PAB-05	
<small>PRAWA AUTORSKIE ZASTRZEŻONE</small> <small>Projektant nie odpowiada za zmiany wprowadzone przez inwestora</small> <small>ul. Kłobucka 100, 18-100 Kołobrzeg</small> <small>ul. Kłobucka 100, 18-100 Kołobrzeg</small> <small>ul. Kłobucka 100, 18-100 Kołobrzeg</small> <small>ul. Kłobucka 100, 18-100 Kołobrzeg</small>	

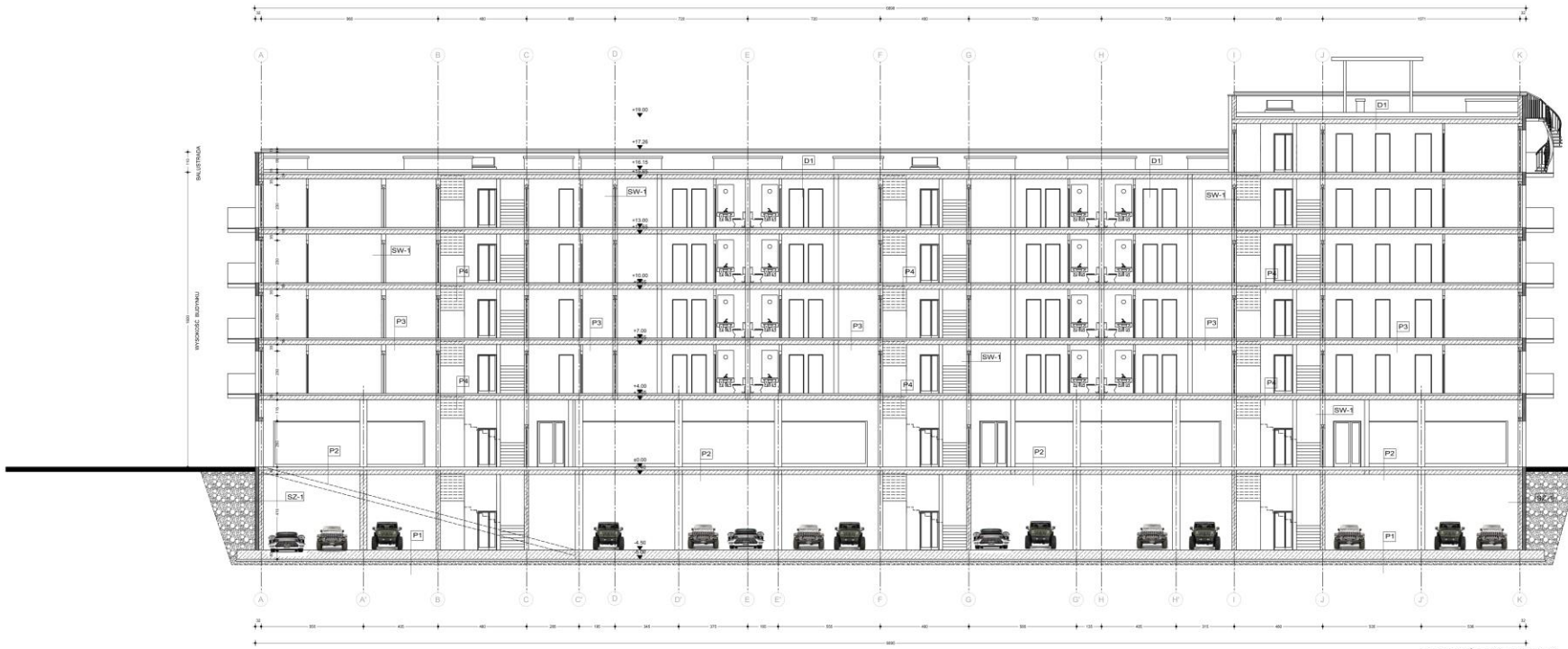


RZUT DACHU



RZUT DACHU





PRZEKRÓJ POPRZECZNY

- D1**
- 1. papa termozgrzewalna x2
- 2. stropowa 15cm
- 3. styropian sparkowy 35-40cm
- 4. folia polietylenowa 0,5mm
- 5. płyta stiropowa monolityczna gr. 18cm
- 6. tynk gipsowy 1,5 cm
- SZ-1**
- 1. ściana żelbetowa garażu gr. 24cm
- 2. styropian 10 cm
- 3. izolacja przeciwwodna
- SZ-2**
- 1. tynk gipsowy 1,5 cm
- 2. bloczek silikatowy Sika E24 gr. 24cm
- 3. styropian akustyczny 18 cm
- 4. tynk mineralny na salko 0,7cm
- SW-1**
- 1. tynk gipsowy 1,5 cm
- 2. bloczek silikatowy Sika E24 gr. 24cm
- 3. tynk gipsowy 1,5cm
- P1**
- 1. beton C25/30 zacierany na gładko gr. 8cm
- 2. styropian 10cm
- 3. folia polietylenowa 0,5mm
- 4. beton C25/30 gr. 30cm płytą
- 5. podłogka paskowa zagęszczona min. 40cm
- 6. grunt rodzimy
- P2**
- 1. terakota/panel 1,5cm
- 2. wywłoka betonowa 5cm
- 3. styropian 5cm
- 4. płyta stiropowa monolityczna 17cm
- 5. wełna mineralna 16cm
- 6. izolacja gazoszczelna
- 7. tynk mineralny na salko 0,7cm
- P3**
- 1. terakota/panel 1cm
- 2. wywłoka betonowa 5cm
- 3. styropian Zornęstyropian akustyczny 2cm
- 4. płyta stiropowa monolityczna gr. 18cm
- 5. tynk gipsowy 1,5cm
- P4**
- 1. terakota 1,5cm
- 2. płyta spocznikowa monolityczna gr. 16cm
- 3. tynk gipsowy 1,5cm

PROJ. ARCHITEKTURA
Alfa Projekt M w

OBIEKT:
BUDYNEK MIESZKALNO-U

KATEGORIA: **XIII**

NAZWA PROJEKTU:
BUDYNEK MIESZKALNO-US
wraz z urządzeniami budo

INWESTOR:
KOŁOBRZEŹ PARBETA SPÓŁKA
UL. SŁOWIAŃSKA 6
78-100 KOŁOBRZEŹ

ADRES INWESTYCJI:
 miejscowość: **Kołobrzeg**, ul. **Kamiana**
 dzika nr 432 etap: **013**
 parcelka ewidencyjna: **Kołobrzeg - mka**

NAZWA WYBUNKU:
PRZEKRÓJ POPRZ

BRANŻA:
ARCHITEKTURA

PROJEKTOWAŁ:
 mgr inż. arch. **Marcin Wysocki**
inżynier architektura i branża
inżynier architektura i branża

SPRAWOWAŁ:
 mgr inż. arch. **Jarosław Bajewski**
inżynier architektura i branża
inżynier architektura i branża

DATA	SKALA
10 Dnia 2022	1 : 100

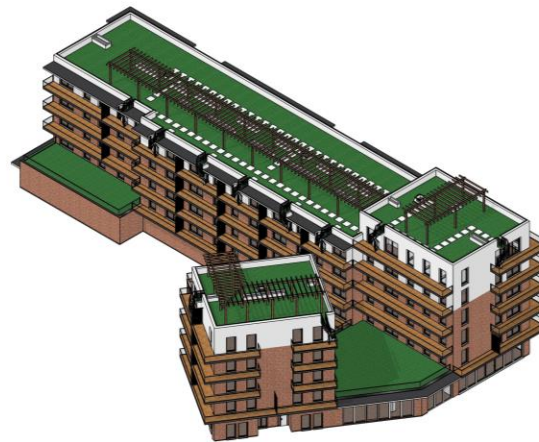
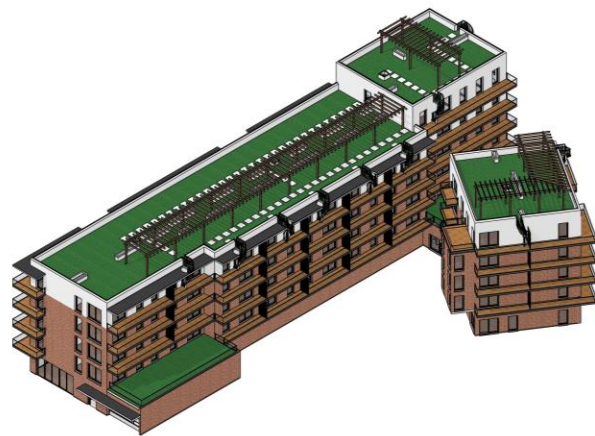
PRAWA AUTORSKIE ZAST
 Rozporządzenie...
 ustawy z dnia 04-02-1994 r. Dz. U.



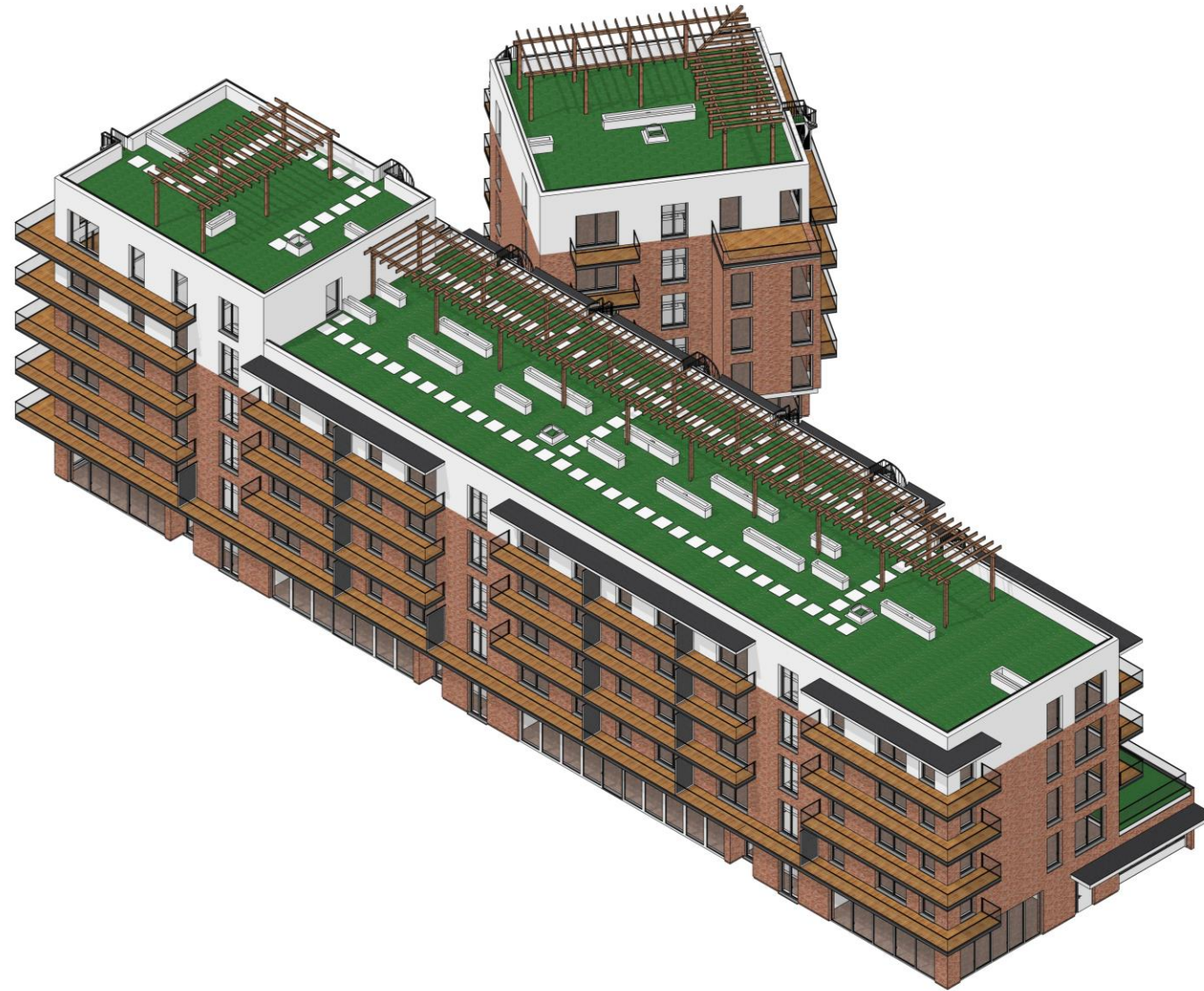
ELEWACJA POŁNOCCO - ZACHODNIA



OBJEKT:		
BUDYNEK MIESZKALNO-USŁUGOWY		
KATEGORIA: XIII		
NAZWA PROJEKTU:		
BUDYNEK MIESZKALNO-USŁUGOWY wraz z urządzeniami budowlanymi		
INWESTOR:		
KOŁOBRZEG PARSETA SPÓŁKA Z O.O. UL. SKOWAŃSKA 6 78-100 KOŁOBRZEG		
ADRES INWESTYCJI:		
Miejscowość: Kołobrzeg, ul. Kamenica Ogólna nr 432 (część 8613) Jednostka adresowa: Kołobrzeg - wieś		
MIEJSCA WYKONU:		
<p style="text-align: center;">ELEWACJA POŁNOCCO-ZACHODNIA</p>		
BRANŻA:		
ARCHITEKTURA		
PROJEKTOWAŁ:	PODPIS:	
mgr inż. arch. Marcin Wyderki specjalność: architektura w dziedzinie architektury mieszkaniowej i usługowej	A	
SPRAWDZIŁ:	PODPIS:	
mgr inż. arch. Jarosław Szpakowski specjalność: budownictwo w dziedzinie budownictwa mieszkaniowego i usługowego	A	
DATA:	SKALA:	NR WYKONU:
15 Spad 2022	1 : 100	PAB-08
<small>PRAWA AUTORSKIE ZAREZERWOWANE Każdy inny sposób wykorzystania projektu bez zgody autora jest zabroniony zgodnie z art. 17 § 1 pkt 1 ustawy z dnia 24.02.1991 r. Dz. U. nr 24, poz. 83</small>		



		
PROJEKT ARCHYTEKTONICZNO BUDOWLANI <small>ul. Projekt M W sp. z o.o.</small>		
OBIEKT: BUDYNEK MIESZKALNO-USLUGOWY		
KATEGORIA: XIII		
NAZWA PROJEKTU: BUDYNEK MIESZKALNO-USLUGOWY wraz z urządzeniami budowlanymi		
INWESTOR: KOLORZEG PARSĘTA SPÓŁKA Z O.O. UL. SŁOWAŃSKA 6 78-50 KOLORZEG		
ADRES INWESTYCJI: Kolorzeg, ul. Kamena działka nr 432 obręb: 0015 gmina Kolorzeg, powiat Kolorzeg, miasto		
NAZWA RYSUNKU: WIDOKI BUDYNKU		
BRANŻA: ARCHITEKTURA		
PROJEKTOWAŁ: Inż. inż. arch. Marcin Wyderki <small>inżynier architekt</small>	POKPIS	
SPRAWDZIŁ: Inż. inż. arch. Jarosław Bogucki <small>inżynier architekt</small>	POKPIS	
DATA: 15.09.2022	SKALA: 1 : 100	NR. RYSUNKU: PAB-12
<small>PRAWA AUTORSKIE ZASTRZEŻONE Wszelkie prawa zastrzeżone. Wykorzystanie, kopiowanie, rozpowszechnianie, powielanie, bez zgody architekta, w szczególności w celach reklamowych i innych 04-02-19944.1. Dł. U. nr 24 poz. 83</small>		



PROJEKT ARCHITEKTONICZNO BUDOWLANY Alfa Projekt M.W. sp. z o.o.		
OBIEKT BUDYNEK MIESZKALNO-USLUGOWY		
KATEGORIA: XIII		
NAZWA PROJEKTU: BUDYNEK MIESZKALNO-USLUGOWY wraz z urządzeniami budowlanymi		
INWESTOR: KOLOBRZEŃ G. PARSETA SPÓŁKA Z O.O. UL. SŁOWAŃSKA 6 78-100 KOLOBRZEŃ		
ADRES INWESTYCJI: miejscowość: Kolobrzeg, ul. Kamienie działka nr 432/strzy: 0013 jednostka podległa: Kolobrzeg - miasto		
NAZWA RYSUNKU: WIDOKI BUDYNKU		
BRANŻA: ARCHITEKTURA		
PROJEKTOWAŁ: mgr inż. arch. Marcin Wyborcki <small>uczestnik w konkursie na projekt architektoniczno-budowlany w sprawie budowy i wyposażenia obiektu</small>	PODPIS: 	
SPRAWDZIŁ: mgr inż. arch. Jarosław Sajewski <small>uczestnik w konkursie na projekt architektoniczno-budowlany w sprawie budowy i wyposażenia obiektu</small>	PODPIS: 	
DATA: 2022	SKALA: 1 : 100	NR RYSUNKU: PAB-12
<small>PRAWA AUTORSKIE ZASTRZEŻONE Projektant nie odpowiada za skutki wykorzystania projektu bez zgody autora bądź niewłaściwego postępowania Lutyśscy z dnem 04-02-1964 r. Dz. U. nr 24 poz. 83</small>		









